

TEILUNGSPLAN

Vermessung Koller ZT GmbH
A-3002 Purkersdorf, Hauptplatz 11/19
Tel. 0223164316, Fax DW 4
office@vermessungskoller.at
www.vermessungskoller.at

Katastralgemeinde : Königstetten 20142
Grundstücke : 1073, 1074, 1075, 3349

GZ.6157B/17

Auf Grund der vom Bundesministerium für Wirtschaft und Arbeit am 28.11.2007 BMA-91519/0138-1/3/2007 erteilten Befugnis wurde die Vermessung zur Verfassung dieses Planes am 10.10.2017 abgeschlossen. Die Kennzeichnung der Grenzen erfolgte lt. § 845 ABGB.

Die Bestimmungen des Öbereinkommens Vermessung und Verbindung von Grundstücksgrenzen zwischen dem Bundesamt für Eich- und Vermessungswesen und der Bundeskommission der Architekten und Ingenieurkonsulenten wurden eingehalten.



Gegenüberstellung: Purkersdorf am 23.11.2017

Gst.Nr.	G	BA.	EZ.	Eigentümer	Fläche lt. Kataster m ²
1073		Landw verbucht	76	Eichinger Betriebs- und Verwertungs GmbH (1/2) Heindl Betriebs- und Verwertungs GmbH (1/2)	652
1074		Landw Feld/Wiese	76	Eichinger Betriebs- und Verwertungs GmbH (1/2) Heindl Betriebs- und Verwertungs GmbH (1/2)	181
1075		Landw Feld/Wiese	76	Eichinger Betriebs- und Verwertungs GmbH (1/2) Heindl Betriebs- und Verwertungs GmbH (1/2)	5 200
3349		Sonst Straßen	1594	Marktgemeinde Königstetten (Öffentliches Gut) (1/1)	6 393
Summe :					12 426m ²

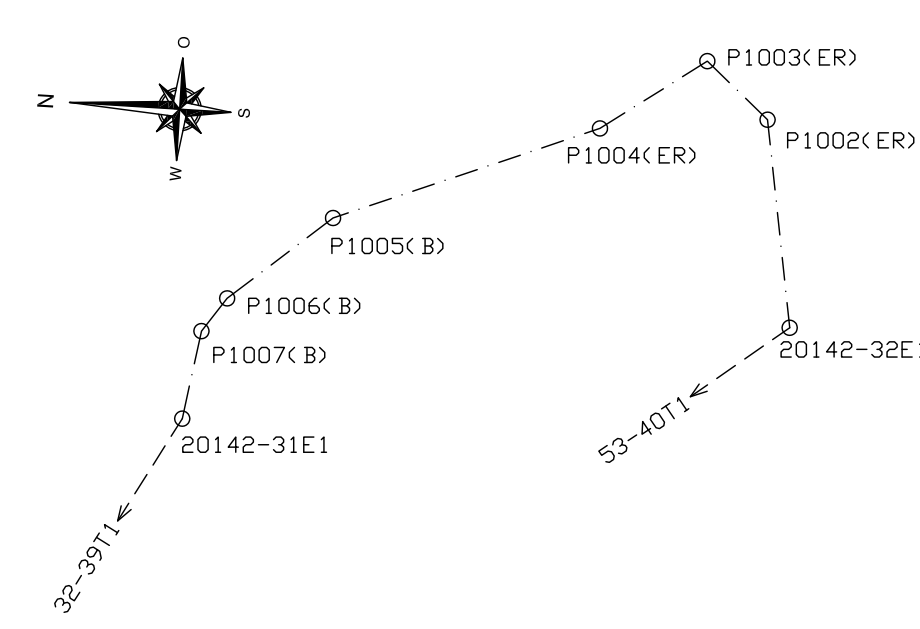
Gst.Nr.	Teilstücke	Berechnung	Fläche m ²	Gst.Nr.
3349			6 393	3349
1075	1		95	1075/1
	2		231	1075/2
	3		200	1075/3
	4		243	1075/4
	5		283	1075/5
	6		211	1075/6
	7		226	1075/7
	8		216	1075/8
	9		283	1075/9
	10		247	1075/10
	11		256	1075/11
	12		219	1075/12
	13		282	1075/13
	14		294	1075/14
	15		290	1075/15
	16		210	1075/16
	17		248	1075/17
	18		270	1075/18
	19		268	1075/19
	20		288	1075/20
	21		68	1075/21
	22		68	1075/22
	23		10	1075/23
1074		194	vereinigt mit 3349	
		151	vereinigt mit 1075/1	
		30	vereinigt mit 3349	
		56	vereinigt mit 1075/5	
		145	vereinigt mit 1075/8	
		118	vereinigt mit 1075/9	
		118	vereinigt mit 1075/13	
		105	vereinigt mit 1075/14	
		112	vereinigt mit 1075/17	

Anmerkung: Infolge Vereinigung wird die Gst.Nr. 1073 und 1074 gelöscht.

Gst.Nr.	G	BA.	EZ.	Eigentümer	Figur lt. Teilstücke	Fläche m ²	Berechnung
3349		Sonst Straßen	1594	Marktgemeinde Königstetten (Öffentliches Gut) (1/1)	3349 + 23 + 26	6 617	R
1075/1		Gärten neu	neu	neu	(1)+(2)	246	
1075/2		Gärten neu	neu	neu	(2)	231	
1075/3		Gärten neu	neu	neu	(3)	200	
1075/4		Gärten neu	neu	neu	(4)	243	
1075/5		Gärten neu	neu	neu	(5)+(7)	339	
1075/6		Gärten neu	neu	neu	(6)	211	
1075/7		Gärten neu	neu	neu	(7)	226	
1075/8		Gärten neu	neu	neu	(8)+(9)	361	
1075/9		Gärten neu	neu	neu	(9)+(10)	399	
1075/10		Gärten neu	neu	neu	(10)	247	
1075/11		Gärten neu	neu	neu	(11)	256	
1075/12		Gärten neu	neu	neu	(12)	219	
1075/13		Gärten neu	neu	neu	(13)+(14)	400	
1075/14		Gärten neu	neu	neu	(14)+(15)	399	
1075/15		Gärten neu	neu	neu	(15)	290	
1075/16		Gärten neu	neu	neu	(16)	210	
1075/17		Gärten neu	neu	neu	(17)+(18)	400	
1075/18		Gärten neu	neu	neu	(18)	268	
1075/19		Gärten neu	neu	neu	(19)	270	
1075/20		Gärten neu	neu	neu	(20)	248	
1075/21		Gärten neu	neu	neu	(21)	68	
1075/22		Gärten neu	neu	neu	(22)	68	
1075/23		Gärten neu	neu	neu	(23)	10	
Summe :						12 426m ²	

Pkt.Nr.	Ind.kl.	y	x	Pkt.Nr.	Ind.kl.	y	x
7803	V p	-13399.11	350836.39	13049	n	-13376.29	350873.47
8751	E l	-13396.95	350931.86	13439	n	-13358.41	350863.21
8752	E l	-13406.68	350954.97	13440	n	-13359.73	350877.67
8753	E l	-13414.17	350980.71	13441	n	-13362.02	350877.22
8755	E l	-13392.81	350910.68	13442	n	-13392.57	350872.45
8757	E l	-13392.13	350893.35	13443	n	-13387.62	350871.70
8761	V l	-13378.80	350839.56	13444	n	-13389.46	350858.15
13005	V p	-13366.14	350945.31	13445	n	-13362.28	350878.69
13006	V p	-13358.18	350930.73	13446	n	-13339.32	350883.23
13007	V p	-13346.28	350895.72	13447	n	-13347.57	350899.51
13008	V l	-13335.97	350877.20	13448	n	-13364.07	350896.93
13009	V l	-13322.84	350860.25	13449	n	-13362.54	350880.17
13010	V p	-13359.19	350842.62	13450	n	-13392.15	350875.55
13011	V p	-13408.71	350961.93	13451	n	-13373.91	350879.91
13012	V l	-13393.52	350970.30	13452	n	-13375.31	350895.18
13013	V l	-13388.58	350967.47	13453	n	-13394.62	350857.35
13014	V p	-13374.89	350956.29	13454	n	-13369.57	350896.08
13015	V p	-13380.12	350960.56	13455	n	-13371.56	350908.80
13016	V p	-13369.36	350949.36	13456	n	-13390.50	350904.82
13017	V p	-13359.15	350932.50	13457	n	-13390.32	350892.84
13018	V l	-13353.42	350916.72	13458	n	-13390.69	350907.84
13019	V l	-13348.68	350902.80	13459	n	-13353.09	350915.75
13020	V l	-13338.83	350882.35	13460	n	-13372.41	350914.75
13021	V p	-13331.70	350871.69	13461	n	-13375.09	350927.41
13022	V l	-13370.67	350840.83	13462	n	-13375.57	350927.25
13028	V p	-13397.43	350836.65	13463	n	-13393.08	350921.66
13023	n	-13345.73	350849.15	13464	n	-13396.13	350931.18
13024	n	-13372.31	350858.80	13465	n	-13380.44	350939.83
13025	n	-13358.17	350843.12	13466	n	-13398.35	350936.81
13026	n	-13374.91	350840.17	13467	n	-13383.34	350945.08
13027	n	-13392.28	350837.46	13468	n	-13389.13	350955.59
13029	n	-13395.32	350852.17	13469	n	-13401.58	350948.73
13030	n	-13394.90	350855.28	13470	n	-13403.50	350953.38
13031	n	-13392.78	350870.90	13471	n	-13405.26	350952.47
13032	n	-13392.36	350874.00	13472	n	-13407.06	350957.13
13033	n	-13391.94	350877.10	13473	n	-13412.27	350974.16
13034	n	-13389.96	350896.35	13474	n	-13406.13	350977.54
13035	n	-13390.88	350910.87	13475	n	-13414.72	350982.47
13036	n	-13393.31	350922.80	13476	n	-13350.64	350864.63
13037	n	-13397.10	350934.07	150	I	-13366.84	350946.18
13038	n	-13403.34	350947.76	151	I	-13366.27	350934.94
13039	n	-13406.37	350955.10	152	I	-13365.51	350932.41
13040	n	-13390.45	350850.91	153	I	-13367.69	350931.73
13041	n	-13395.60	350850.10	154	I	-13361.88	350908.91
13042	n	-13395.18	350853.21	155	I	-13356.25	350909.63
13043	n	-13395.04	350854.24	156	I	-13353.34	350898.61
13044	n	-13376.28	350855.15	157	I	-13352.12	350893.99
13045	n	-13371.85	350856.85	158	I	-13346.78	350881.75
13046	n	-13363.37	350859.54	159	I	-13344.78	350877.18
13047	n	-13372.08	350857.83	160	I	-13339.05	350869.36
13048	n	-13374.92	350858.40	161	I	-13329.88	350856.83

Netzskizze:
(nicht maßstäblich)



Fest- und Polygonpunkte:

Pkt.Nr.	y	x	mPkt. (mm)
53-40T1	-13811.51	351386.07	0
32-39T1	-20437.97	354827.84	0
20142-31E1	-13407.51	350971.96	0
20142-32E1	-13379.26	350839.53	0
P1002	-13333.79	350847.22	10
P1003	-13321.72	350861.27	13
P1004	-13337.98	350883.98	14
P1005	-13361.31	350941.50	14
P1006	-13380.43	350963.71	13
P1007	-13387.98	350968.92	10

Zeichnerische Darstellung im Maßstab 1:250

